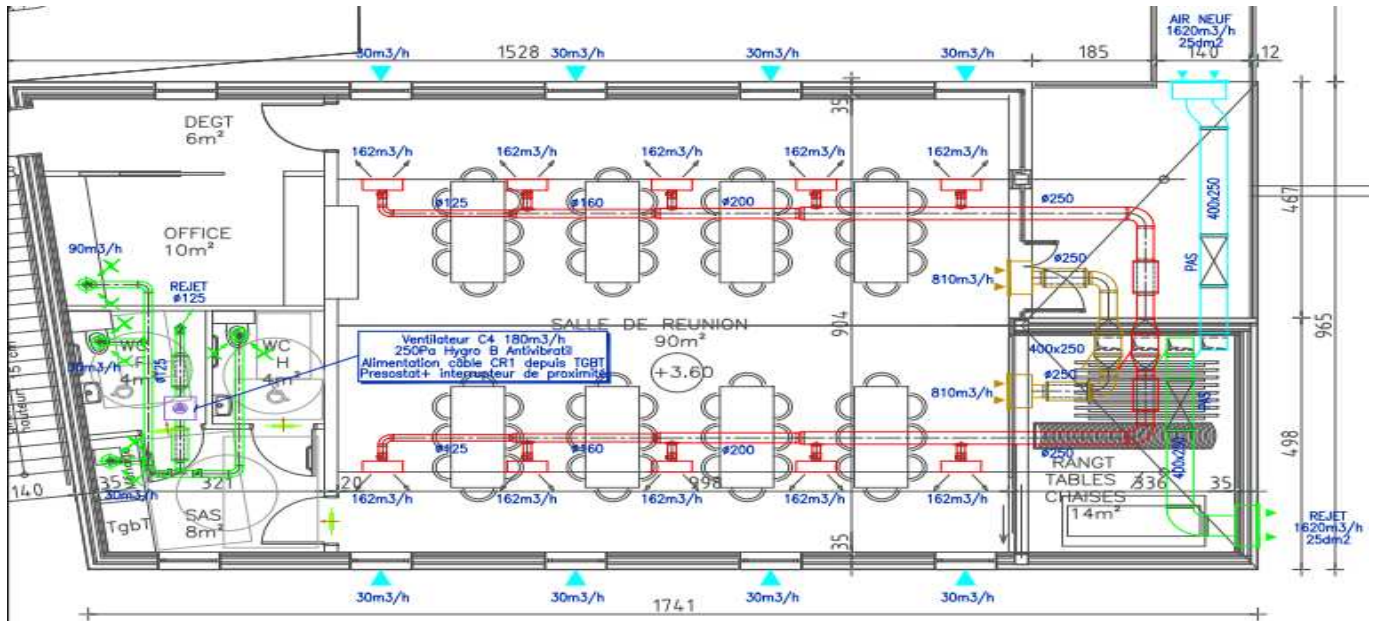


Création d'un Bâtiment associatif pour le Pétiscolaire - Hégenheim



Architecte	DRLW
Maître d'Ouvrage	Mairie de Hegenheim
Année de Construction	2012-2013
Usage	Bâtiment associatif
Type de Travaux	Neuf + Extension
Mission	BASE - EXE1



Données techniques

Production:	Chaudière gaz à condensation murale
Ventilation:	VMC Simple flux Hygro B
Emetteurs:	Radiateurs avec régulation d'ambiance ou tête thermostatique
ECS:	Instantanée - Micro accumulation
Régulation	Sonde Extérieure

Calcul

RT:	2005
Ubât:	0,31 W/(m2.K)
Bbio:	-
Cep:	97,50 kWhp/(m2.an)
Cep / CepMax:	0,32
Label:	-
Stade du Projet	DET

Financier

SHON:	142,80 m2
Coût Total Travaux	
Coût Lot CVC	65 000 € HT
Coût Lot PS	18 000 € HT
Coût Lot RD	
Coût Lot Cuisine	
Coût Lot CF/CF	38 500 € HT
Coût Lot Puits	

